



АДМИНИСТРАЦИЯ ГОРОДА ПЕРМИ
ДЕПАРТАМЕНТ ЗЕМЕЛЬНЫХ ОТНОШЕНИЙ

Сибирская ул., д. 15, Пермь, 614000, тел. (342) 212-46-78, факс 212-41-51
e-mail: dzo@gorodperm.ru, http://www.gorodperm.ru

РАЗРЕШЕНИЕ
на размещение объекта
№ 21-01-45-332 от 11 АВГ 2022

Департамент земельных отношений администрации города Перми в соответствии с пунктом 3 статьи 39.36 Земельного кодекса Российской Федерации, Положением о порядке и условиях размещения объектов на землях или земельных участках, находящихся в государственной или муниципальной собственности, на территории Пермского края без предоставления земельных участков и установления сервитутов, публичного сервитута, утвержденным постановлением Правительства Пермского края от 22 июля 2015 г. № 478-п, заявлением от 01 августа 2021 г. № 21-01-06-6972

разрешает ОАО «МРСК Урала» (ИНН 6671163413, ОГРН 1056604000970, место нахождения: 620026, Свердловская область, г.Екатеринбург, ул. Мамина-Сибиряка, д. 140)

размещение объекта: линии электропередачи классом напряжения до 35 кВ, а также связанные с ними трансформаторные подстанции, распределительные пункты и иное предназначенное для осуществления передачи электрической энергии оборудование, для размещения которых не требуется разрешения на строительство (ВЛ 0,4 кВ от ближайшей опоры существующей ВЛ 0,4 кВ от ТП-1307, установка оборудования учета э/э на опоре ВЛ 0,4 кВ, входящей в ЭСК ПС 35 кВ Судозавод, для электроснабжения индивидуального жилого дома по адресу: Пермский край, г. Пермь, Кировский район, ул. Изумрудная, дом № 41 (кадастровый номер земельного участка 59:01:1810051:12)).

на землях: государственная собственность на которые не разграничена

местоположение: Пермский край, г. Пермь, Кировский район, ул. Изумрудная

разрешение выдано на срок: бессрочно

Дополнительные условия размещения:

способ размещения объекта: наземный, надземный

Территория, согласно схеме, расположена в зонах с особым условием использования территорий: охранный зона объектов электросетевого хозяйства, приаэродромная территория аэродрома аэропорта Большое Савино.

ОАО «МРСК Урала»:

1. Соблюдать порядок использования земельных участков, установленный постановлением Правительства Российской Федерации от 24 февраля 2009 г. № 160 «О порядке установления охранных зон объектов электросетевого хозяйства и особых условий использования земельных

участков, расположенных в границах таких зон»;

2. Соблюдать Правила использования воздушного пространства, установленные постановлением Правительства Российской Федерации от 11 марта 2010 г. № 138 «Об утверждении Федеральных правил использования воздушного пространства Российской Федерации»;

3. ОАО «МРСК Урала» в соответствии с пунктом 7(2) Положения о порядке и условиях размещения объектов на землях или земельных участках, находящихся в государственной или муниципальной собственности, на территории Пермского края без предоставления земельных участков и установления сервитутов, утвержденного постановлением Правительства Пермского края от 22 июля 2015 г. № 478-п, представить в департамент земельных отношений в течении 1 месяца с момента размещения объектов материалы контрольной геодезической съемки размещенных объектов на бумажном и электронном носителях на безвозмездной основе.

Приложение: схема предполагаемых к использованию земель или части земельного участка на 1 л. в 1 экз.

Начальник отдела предоставления
земельных участков по работе
с юридическими лицами



О.В.Матис

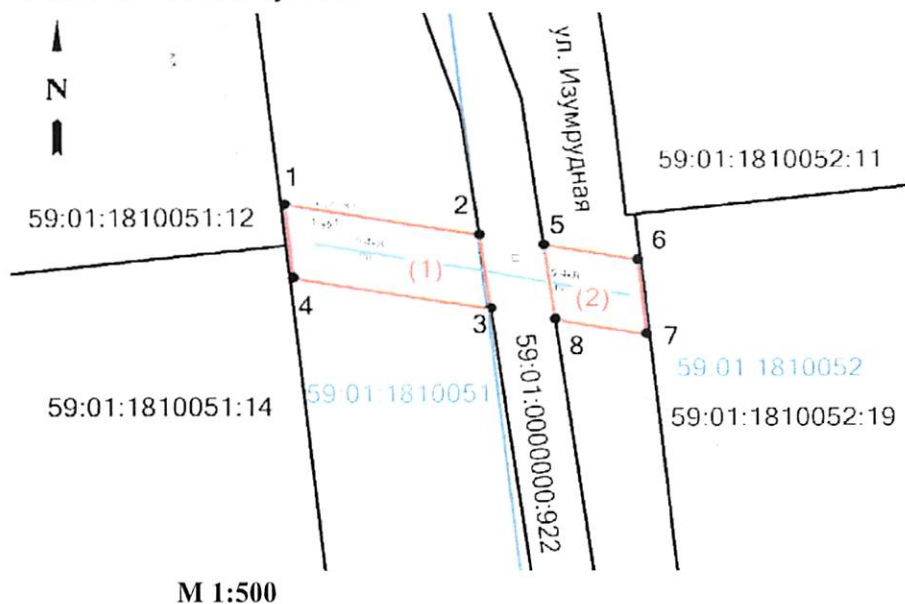
Схема предполагаемого использования земель или части земельного участка

Объект: «Строительство участка ВЛ 0,4 кВ от ближайшей опоры существующей ВЛ 0,4 кВ от ТП-1307, установка оборудования учета э/э на опоре ВЛ 0,4 кВ, входящей в ЭСК ПС 35 кВ Судозавод, для электроснабжения индивидуального жилого дома по адресу: Пермский край, г. Пермь, Кировский район, ул. Изумрудная, дом № 41 (кад. номер зем. участка 59:01:1810051:12)»

Местоположение: Пермский край, г. Пермь, Кировский район, ул. Изумрудная

Площадь земель или части земельного участка: 94(64+30) кв.м.

Категория земель: земли населенных пунктов



Условные обозначения:

59:01:1810051:12 - номера земельных участков по сведениям ГКН

- границы земельных участков
- границы испрашиваемого участка, обозначение и номера поворотных точек
- проектируемая линия ВЛ 0,4 кВ
- номер кадастрового квартала

Ведомость координат (МСК-59)		
Номера точек	Координаты, м	
	X	Y
Контур 1 площадь 64 кв.м.		
1	523742,86	2219508,78
2	523740,71	2219521,26
3	523735,51	2219521,98
4	523737,69	2219509,34
1	523742,86	2219508,78
Контур 2 площадь 30 кв.м.		
5	523739,99	2219525,40
6	523738,95	2219531,42
7	523733,79	2219531,97
8	523734,79	2219526,12
5	523739,99	2219525,40

Описание смежных землепользователей:

1-2, 3-1, 5-8 земли населенных пунктов

2-3, 8-5 59:01:0000000:922 Сведения о правах отсутствуют в ГКН

Заявитель ОАО "МРСК УРАЛА"

(подпись, расшифровка подписи)

По доверенности ПЭ/440-2022 от 01.07.2022 г.

Широких О.Л.

Гачегова Н. В.